

# NEŠPORY

## UVEDENÍ PÁNĚ DO CHRÁMU

Bo - že, po - spěš mi na po - moc !

Slyš na - še vo - lá - ní !

Sláva Otci i Synu, \* i Du - chu sva - té - mu,

jako byla na počátku i nyní i vždycky, \*

a na věky vě - ků. A - men. A - le - lu - ja.

HYMNUS

Aj Král slá - vy, jsa Bůh pra - vý, Je - žíš, Pán náš,  
 u - či - něn je chu - dý pro nás.

2. Pod Zákonem, pravdy stínem, / byl postaven, / chudým darem je vyplacen.

3. Naroděný z čisté Panny, / člověk nový, / nižádný nebyl takový.

4. Bud' ti chvála, čest a sláva, / ó velebný / Králi náš přemilostivý.

5. Dej se znáti, požívati / ve vši pravdě, / připravené v tvé osobě.

6. V chrám vnesený, církvi daný / k požívání, / vylej na nás požehnání.

7. Ať v pokoji věrní tvoji / jdou za tebou / tam, kde bude radost s tebou.

8. Ty, v Trojici slavně dlící, / bud' pochválen, / Otče, Synu, Duchu. Amen.

# PRVNÍ ŽALM

3

Od Du-cha Sva-té - ho by - lo zje - ve - no Si - me - o - no - vi,

že smrt ne - u - zří, — do - kud ne - spat - ří Pá - no - va Me - si - á - še.

## Žalm 110 (109)

*Psalmodie Es*

*Mesiáš, vítězný král a kněz*

Hospodin řekl mému Pánu: † "Sed' po mé pravici, \*  
dokud nepoložím tvé nepřátele **za podnož** tvým nohám."

Žezlo moci ti podává **Hospodin** ze Siónu: \*

»Panuj **uprostřed** svých nepřátel!«

Ode dne zrození je ti určeno vládnout v **posvátném** lesku: \*

zplodil jsem tě **jako** rosu před jitřenkou. -

Hospodin přísahal a **nebude** toho litovat: \*

»Ty jsi kněz navěky **podle** řádu Melchizedechova !«

**Hospodin je** po tvé pravici, \*

potře krále v **den** svého hněvu.

Cestou se **napije** z potoka, \*

proto **povznese** hlavu.

Sláva **Otci** i Synu \*

i **Duchu** Svatému,

jako byla na počátku i **nyní** i vždycky \*

a **na věky** věků. Amen.

*Opakuje se antifona*

**DRUHÝ ŽALM***Antifona:*

Při - ne - sli svou - o - běť Hos - po - di - nu, jak jim to Zá - kon

při - ka - zo - val: pár hrd - li - ček ne - bo dvě ho - lou - ba - ta.

**Žalm 130 (129)  
Z hlubin volám***Psalmodie d*
*initium je u každého verše (mimo ty, které začínají přímo ztučněným textem)*Z hlubin **volám** k tobě, Hospodine, \*Pane, **vslyš** můj hlas!**Tvůj sluch** ať je nakloněn \*k **mé** **snažné** prosbě!Budeš-li uchovávat v **paměti** **viny**, Hospodine, \***Pane**, kdo **obstojí**?Ale **u tebe** je **odpuštění**, \*abychom ti **mohli** **v úctě** sloužit.**Doufám** v Hospodina, \*duše má **doufá** v jeho slovo,má **duše** **čeká** na Pána \*více **než** **strážce** na svítání.Více **než** **strážce** na svítání \*ať **čeká** **Izrael** na Hospodina,neboť **u Hospodina** je **slitování**, \*hojné je **u něho** **vykoupění**.**On** **vykoupí** Izraele \***ze všech** jeho provinění.Sláva **Otci** i Synu \*i **Duchu** Svatému,jako byla na počátku i **nyní** i **vždycky** \***a na věky věků**. Amen.*Opakuje se antifona*

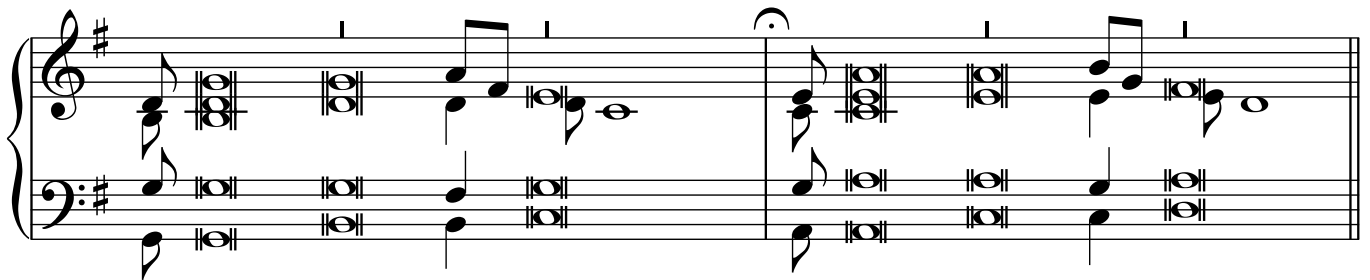
**KANTIKUM**

*Antifona:* Mo - je o - či u - vi - dě - ly tvou spá - su,

Musical notation for the first line of the Antifona. It consists of a grand staff with a treble clef and a bass clef. The key signature is one sharp (F#). The melody is written in the treble clef, and the accompaniment is in the bass clef. The melody consists of a series of eighth notes: G4, A4, B4, C5, B4, A4, G4, F#4, E4, D4. The accompaniment consists of a series of eighth notes: G3, F#3, E3, D3, C3, B2, A2, G2, F#2, E2, D2.

kte - rou jsi při - pra - vil pro všech - ny ná - ro - dy.

Musical notation for the second line of the Antifona. It consists of a grand staff with a treble clef and a bass clef. The key signature is one sharp (F#). The melody is written in the treble clef, and the accompaniment is in the bass clef. The melody consists of a series of eighth notes: G4, A4, B4, C5, B4, A4, G4, F#4, E4, D4. The accompaniment consists of a series of eighth notes: G3, F#3, E3, D3, C3, B2, A2, G2, F#2, E2, D2.

*Srov. Kol 1,12-20****Kristus je dříve zrozený než všechno tvorstvo****Psalmodie B (in G)*

Radostně **děkujme** Bohu Otcí, \*

že nás uschoпил k účasti na dědictví **věřících** ve světle.

On nás totiž **vytrhl** z moci temnosti \*

a převedl do království svého **milovaného** Syna.

**V něm** máme vykoupení \*

a **odpuštění** hříchů.

On je věrný obraz **neviditelného** Boha, \*

dříve zrozený **než** celé tvorstvo.

V něm bylo stvořeno všechno **na nebi** i na zemi, \*

svět **viditelný** i neviditelný:

ať jsou to andělé při trůnu, ať jsou to panstva, † ať jsou to knížata, **ať jsou** to mocnosti. \*

Všecko je stvořeno skrze **něho** a pro něho.

Kristus je dříve **než** všechno ostatní \*

a **všechno** trvá v něm.

**A on je** hlava těla, \*

to je církve:

on je počátek, † prvorozený mezi **vzkříšenými** z mrtvých. \*

**Tak má** ve všem prvenství.

**Bůh** totiž rozhodl, \*

aby se v něm usídlila **veškerá** plnost dokonalosti,

a že skrze něho usmíří se sebou všechno tvorstvo † jak **na nebi**, tak na zemi \*

tím, že jeho krví prolitou **na kříži** zjedná pokoj.

Sláva **Otcí** i Synu \*

i Duchu Svatému

jako byla na počátku i **nyní** i vždycky \*

a **na věky** věků. Amen.

*Opakuje se antifona*

## ZPĚV PO ČTENÍ

7

Hos-po-din u - ve - dl ve známost spá - su svou, kte - rou při - pra - vil

Musical notation for the first system, featuring a treble and bass clef with a key signature of one sharp (F#) and a 6/8 time signature. The melody is primarily in the treble clef, with accompaniment in the bass clef.

pro všech ny ná - ro - dy. Všechny kon - či - ny ze - mě uz - ře - ly

Musical notation for the second system, continuing the melody and accompaniment from the first system.

spá - su na - še - ho Bo - ha, kte rou při pra vil pro všechny ná - ro - dy.

Musical notation for the third system, including a change in time signature from 6/8 to 3/8.

Slá ba Ot - ci i Sy - nu i Du - chu Sva - té - mu. Hospo din u - ve - dl

Musical notation for the fourth system, including a change in time signature from 3/8 to 6/8.

## KANTIKUM P. MARIE

(Magnificat)

Pan - na Ma - ria přines - la Je - žíše do chrámu,

Musical notation for the beginning of the Magnificat, featuring a treble and bass clef with a key signature of one flat (Bb) and a 6/8 time signature. The melody is primarily in the treble clef, with accompaniment in the bass clef.

8 aby ho za - světila Ho - spodinu; Simeon byl napl - něn

Du - chem Sva - tým, poznal v dítěti slíbeného Mesiáše a vele - bil Boha.

*Psalmodie M* má du - še Hospodina

první verš: Ve - le - bí \*

ostatní verše:

a můj duch jásá \*

v **Bohu** mém spasiteli,

Neboť shlédl na svou **nepatrnou** služebnici.\*

od této chvíle mne budou **blahoslavít** všechna pokolení,  
že mi učinil veliké věci ten, **který** je mocný.\*

Jeho **jméno** je svaté.

A jeho milosrdenství trvá **od pokolení** do pokolení \*

k těm, **kdo se** ho bojí.

Mocně **zasáhl** svým ramenem,\*

rozptýlil ty, kdo v srdci **smýšlejí** pyšně.

Mocně **sesadil** z trůnu \*

a **ponížené** povýšil,

hladové nasytil **dobrymi** věcmi \*

a bohaté **propustil** s prázdnou.

Ujal se svého **služebníka** Izraele,\*

**pamatoval** na své milosrdenství,

**jak slíbil** našim předkům,\*

Abrahámovi a jeho **potomkům** navěky.

Sláva **Otc**i i Synu \*

i **Duchu** svatému,

jako byla na počátku, i **nyní** i vždycky \*

**a na věky věků.** Amen.

*Opakuje se antifona*