
NEŠPORY

MARIÁNSKÉ

revidovaná verze

ÚVODNÍ VERŠ

Kněz:



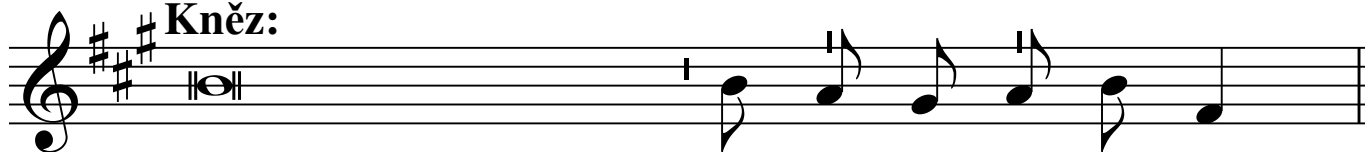
Bo - že, po-spěš mi na po-moc !

Lid:



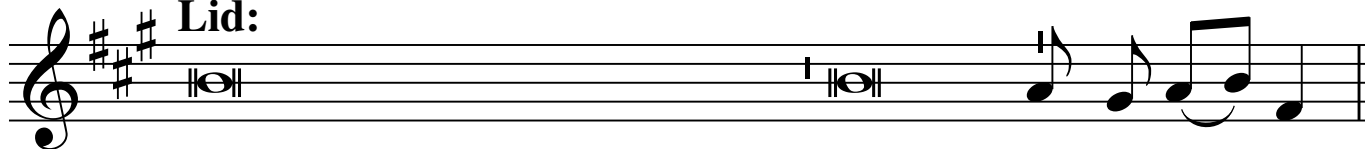
Slyš na - še vo - lá - ní !

Kněz:



Sláva Otci i Synu, * i Du - chu sva - té - mu,

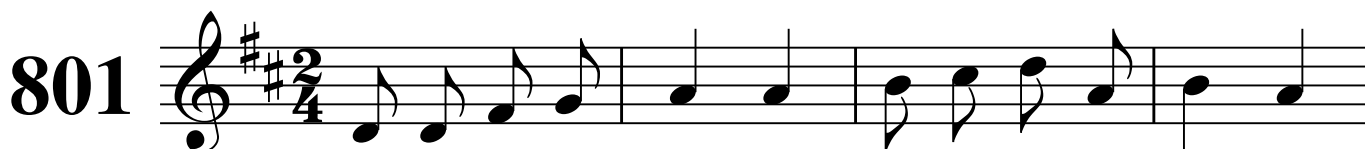
Lid:



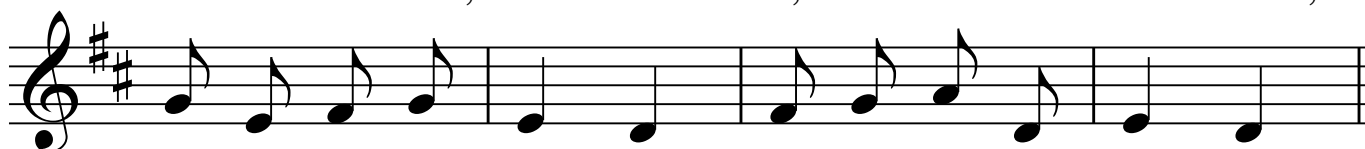
jako byla na počátku i nyní i vždycky, * a na věky vě - ků. A - men.



A - le - lu - ja.

HYMNUS

1. Zdrá-vas, hvězdo mo - ří, ži - vi - tel - ko Bo - ží,



u - sta - vi - čná Pa - nno, bla - há ne - bes brá - no!

2. Ave tobě pěla / ústa Gabriela; /
mír nám vlej, když jméno / Eva zpět je čteno.
3. Rozvaž pouta viny, / slepoty vzdal stíny, /
zbav nás všeho zlého, / zdroj buď dobra všeho.
4. Ukaž nám, žes Matka; prosba tvá je sladká /
sluchu Syna tvého, / pro nás zrozeného.
5. Panno požehnaná, / milosti jsi schrána; /
změň nás v prosté viny, / v tiché, čisté syny!
6. Dopřej nám žít čistě, / ať kráčíme jistě /
k tobě, do tvé říše, / patřit na Ježíše.
7. Ctěme Boha Otce, / chvalme Boha Syna, /
slavme Boha Ducha: / třem buď pocta jedna.

AMEN.



A - men.

PRVNÍ ŽALM

Antifona mimo dobu velikonoční:



Zdrávas, Ma - ri - a, milosti pl - ná! Pán



s tebou!

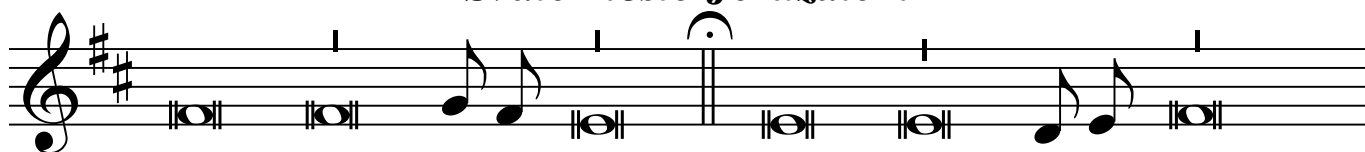
803



Zdrávas, Ma-ri-a, mi-lo-sti pl - ná! Pán



s te bou! A-le - lu - ja!

*Žalm 122 (121)**Psalmodie Es – D**Svaté město Jeruzalém*Zaradoval jsem se, když mi řekli: *»Do domu **Hospodino**va půjdeme!«Už **stojí** naše nohy *v **tvých** branách, Jeruzaléme! -Jeruzalém je **vystavěn** jako město, ***spojené** v jeden celek.Tam vystupují **kmeny**, kmeny Hospodinovy, *jak to zákon přikazuje Izraeli, aby chválil **Hospodin**ovo jméno.**Tam** stojí soudní stolce, *stolce **David**ova domu. -Vyprošujte **Jeruzalému** pokoj: *ať jsou v **bezpečí**, kdo tě milují,ať **vládne** mír v tvých hradbách, ***bezpečnost** v tvých palácích! -Kvůli svým **bratřím** a přátelům *budu **říkat**: Pokoj v tobě!Kvůli domu Hospodina, **našeho** Boha, ***budu** ti přát štěstí.Sláva **Otc**i i Synu *i **Duch**u Svatému,jako byla na počátku i **nyní** i vždycky ***a na věky** věků. Amen.

Antifona:

805

Po - že - hna - ná jsi me - zi že - na - mi
Jen v době velikonoční:
 a po - že - hna - ný plod ži - vo - ta tvé - ho. [A - le - lu - ja.]

Ef 1, 3–10

Psalmodie B – G

Bůh spasitel

Pochválen buď Bůh a Otec našeho Pána **Ježíše** Krista, *
 on nás zahrnul z nebe rozmanitými duchovními
 dary, (*) protože jsme **spojeni** s Kristem. -
 Vždyť v něm si nás vyvolil ještě **před stvořením** světa, *
 abychom byli před ním svatí a **neposkvrnění** v lásce;
 ze svého svobodného **rozhodnutí** nás předurčil, *
 abychom byli přijati za jeho děti skrze **Ježíše** Krista. -
 To proto, aby se jeho vznešené dobrotivosti **vzdávala** chvála, *
 neboť skrze ni nás obdařil milostí ve svém **milovaném** Synu. -
 Skrze jeho **krev** v něm **máme** vykoupení, *
 odpuštění hříchů pro jeho **nesmírnou** milost,
 kterou nám tak **bohatě** projevil *
 s veškerou **moudrostí** a prozíravostí: -
 seznámil nás totiž s tajemstvím své vůle, † **jak se mu** to líbilo *
 a jak si to napřed sám **u sebe** ustanovil,
 až se naplní čas **pro dílo** spásy: *
 že sjednotí v Kristu vše, co je **na nebi** i na zemi.
 Sláva **Otci** i Synu *
 i **Duchu** Svatému,
 jako byla na počátku i **nyní** i vždycky *
a na věky věků. Amen.

ZPĚV PO ČTENÍ v době velikonoční

806 1. Kněz (kantor), 2. Lid:

Bud' zdráva, Ma-ri - a, mi-lo-sti pl-ná! Pán_

Kněz (kantor):

s te-bou! A - le - lu - ja! Po - že - hna - ná___ jsi

ty me-zi že-na-mi, a po-že - hna-ný je plod tvé-ho lů - na.

Lid: Kněz (kantor):

Pán_ s te-bou! A - le - lu - ja! Slá - va O - tci i

Lid:

Sy-nu i Du - chu Sva-té - mu. Bud' zdrá-va ...

ZPĚV PO ČTENÍ

mimo dobu velikonoční

7

1. Kněz (kantor), 2. Lid:

807

Bud' zdrá - va, Ma - ri - a, mi - lo - sti pl - ná!

Kněz (kantor):

Pán__ s te - bou! Po - že - hna - ná__ jsi ty me - zi

že - na - mi, a po - že - hna - ný je plod tvé - ho lů - na.

Lid: Kněz (kantor):

Pán__ s te - bou! Slá - va O - tci i Sy - nu i

Lid:

Du - chu Sva - té - mu. Bud' zdrá - va ...

KANTIKUM P. MARIE

Antifona

(Magnificat)

808

Blahoslavená jsi, Pan - no Ma - ria,
tys uvěřila, že se řeče - no od Pána. A - le - lu - ja.
splní to, * co ti bylo /

Psalmodie M

první verš:

ostatní verše:

Ve - le - bí * má du - še Hospodina

a můj duch já sá *v Bohu mém spasiteli,Neboť shlédl na svou nepatrnou služebnici.*od této chvíle mne budou blahoslavít všechna pokolení,
že mi učinil veliké věci ten, který je mocný.*Jeho jméno je svaté.A jeho milosrdenství trvá od pokolení do pokolení *k těm, kdo se ho bojí.Mocně zasáhl svým ramenem,*rozptýlil ty, kdo v srdci smýšlejí pyšně.Mocně sesadil z trůnu *a ponížené povýšil,hladové nasytil dobrymi věcmi *a bohaté propustil s prázdnou.Ujal se svého služebníka Izraele,*pamatoval na své milosrdenství,jak slíbil našim předkům,*Abrahámovi a jeho potomkům navěky.Sláva Otci i Synu *i Duchu svatému,jako byla na počátku, i nyní i vždycky *a na věky věků. Amen.